

# 豊根村の暮らしを 体験してみませんか？

入居者募集中

三沢短期滞在棟：牧ノ島地区

## 夢と豊かな暮らしを叶えるところ 豊根村へ

畑で作物を育てて身体にも心にも良い食生活をしたい。

規模は小さくとも、自分たちで食べるものは  
自分で作る暮らしがあります。

山の暮らしを教わりたい。

自然に対する知恵、工夫を  
持った人がたくさんいます。

水・空気・土

どれを取っても最高の環境、自然があふれる場所です。

### ○地域活動へ積極的に参加して下さる方

豊根村では地域内のコミュニケーションがとっても大切。  
それを大事にして下さる方

### ○地域の特性を理解し、それを尊重できる方

独自の習慣や風習、寄合による決め事など、  
より良い暮らしのために頑張る地域を応援して下さい。

こんな志を持っている方は是非、短期滞在棟へお申し込み下さい

興味を持たれた方は、お気軽にお問い合わせ下さい

豊根村役場 総務課 企画係

TEL：(0536)85-1311

豊根村 短期滞在棟

検索

<http://www.vill.toyone.aichi.jp/chiiki-kouryu/tankitaizai/>

# 「三沢短期滞在棟」の概要

## ○短期滞在棟での生活

短期滞在棟へ入居後は、地域住民の方々と一緒に、美化活動・お祭り・農作業・草刈りなどの交流活動を行い、農山村の暮らしが自分のライフスタイルと合うか体験してみましょう。定住に向けじっくり準備できます。

## ○入居期間

1ヶ月単位の契約(日割り無し)となり、最大2年間居住できます。  
※一定の条件を満たす場合は、さらに3年間延長可能です(最大5年間)

## ○入居の決定

入居申請書を出して頂いた後、書類審査と面接を経て入居決定となります。

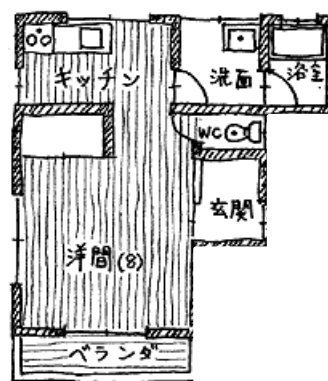
## ○必要となる費用や備品

入居申請書を出して頂いた後、書類審査と面接を経て入居決定となります。

世帯者向け(66.25m <sup>2</sup> ) 1LDK	1ヶ月～2年まで 20,000円/月 3～5年まで 25,000円/月
単身者向け(31.88m <sup>2</sup> ) 1K	1ヶ月～2年まで 15,000円/月 3～5年まで 18,000円/月

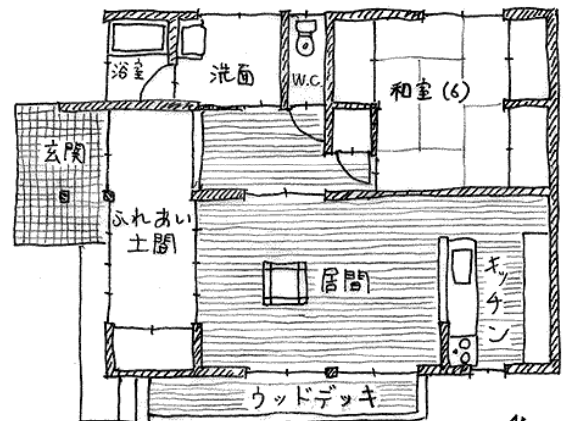
- ・水道、電気、ガス、電話などの使用料
- ・その他(自治会費、退去修繕費用など)

## ○間取りの例



0 1.0 5.0(m)

単身者向け(二連棟)



0 1.0 5.0(m)

世帯者向け(戸建て)

## ○その他

- ・調理用コンロとユニットバス、地デジアンテナは完備しています。(世帯者向けのみ囲炉裏とペレットストーブがあります。)
- ・冷蔵庫、洗濯機、テレビ、家具など、生活に必要な家財道具は持ち込み願います。
- ・小型のペットは、届出することで飼育可能です。